

Einleitung zur Vortragsreihe

Partner für Projekt- und Portfoliomanagement

Project Office: Das Schreibbüro ?

- ▶ Dienstleistung
 - ▶ Unterstützt, fordert und fördert
 - ▶ Administration
 - ▶ Herstellung von Transparenz
 - ▶ „Verlängerter Arm“ der Projektleitung
 - ▶ Verantwortet den Gesamterfolg mit

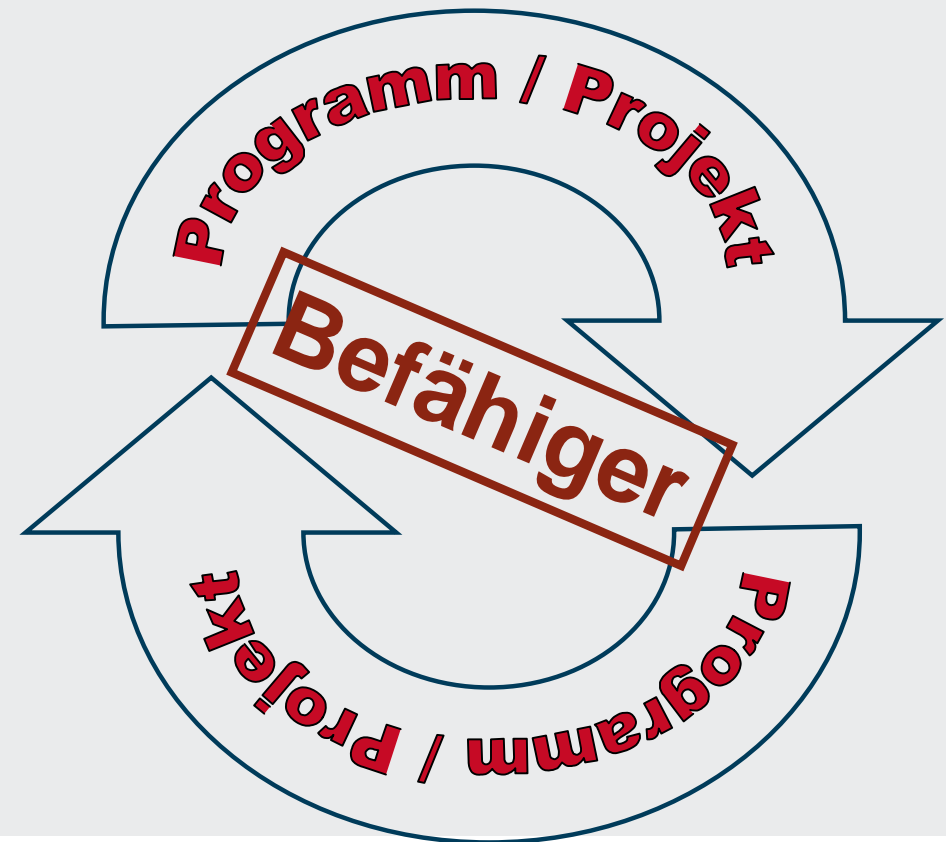
- ▶ Instrument bei der Implementierung der “Arbeitsform Projektmanagement”
 - ▶ Aktiv, schonend, praxisnah und schnell
 - ▶ ausgebildet, zertifiziert, spezialisiert und hochkommunikativ
 - ▶ Wissen schaffend und Wissen sichernd
 - ▶ coachend



Unternehmen im *stetigen* Wandel

Gestaltung der Zukunftsfähigkeit durch *stetige* Transformation

- ▶ **Produktmix**
(was wird produziert ?)
 - ▶ Individualisierung von Waren und Dienstleistungen
 - ▶ Verkürzung von Produktzyklen
- ▶ **Märkte**
(für wen wird produziert ?)
 - ▶ Segmentierung / Globalisierung
 - ▶ Öffnung neuer Märkte
- ▶ **Standorte**
(wo wird produziert ?)
 - ▶ Regionalisierung / Dezentralisierung
 - ▶ Internationalisierung
- ▶ **Produktionsprozesse**
(wie wird produziert ?)
 - ▶ Kernkompetenzen
 - ▶ Production on demand
 - ▶ Teamorientierung
 - ▶ Outsourcing
 - ▶ Kooperation und Allianzen



Die Rolle des PO als proaktiver Befähiger

- ▶ Befähiger des Projektes/Programmes
 - ▶ Dienstleister des Projektes /Programms
 - ▶ Hilfsmittel zur Implementierung der “Arbeitsform Projektmanagement”
 - ▶ Vorhalten notwendiger Skills

- ▶ Befähiger des stetigen Wandels
 - ▶ Bewahrer des holistischen Überblick
 - ▶ Ausführender Teil des Veränderungsmanagement
 - ▶ Wesentliches Instrument der prozessorientierten Strategieunterstützung („Structure follows process follows strategy“)
 - ▶ Hilfsmittel zur Implementierung der “Arbeitsform Projektmanagement” im Unternehmen
 - ▶ Help Desk



Abgeleitete Anforderungen an das PO

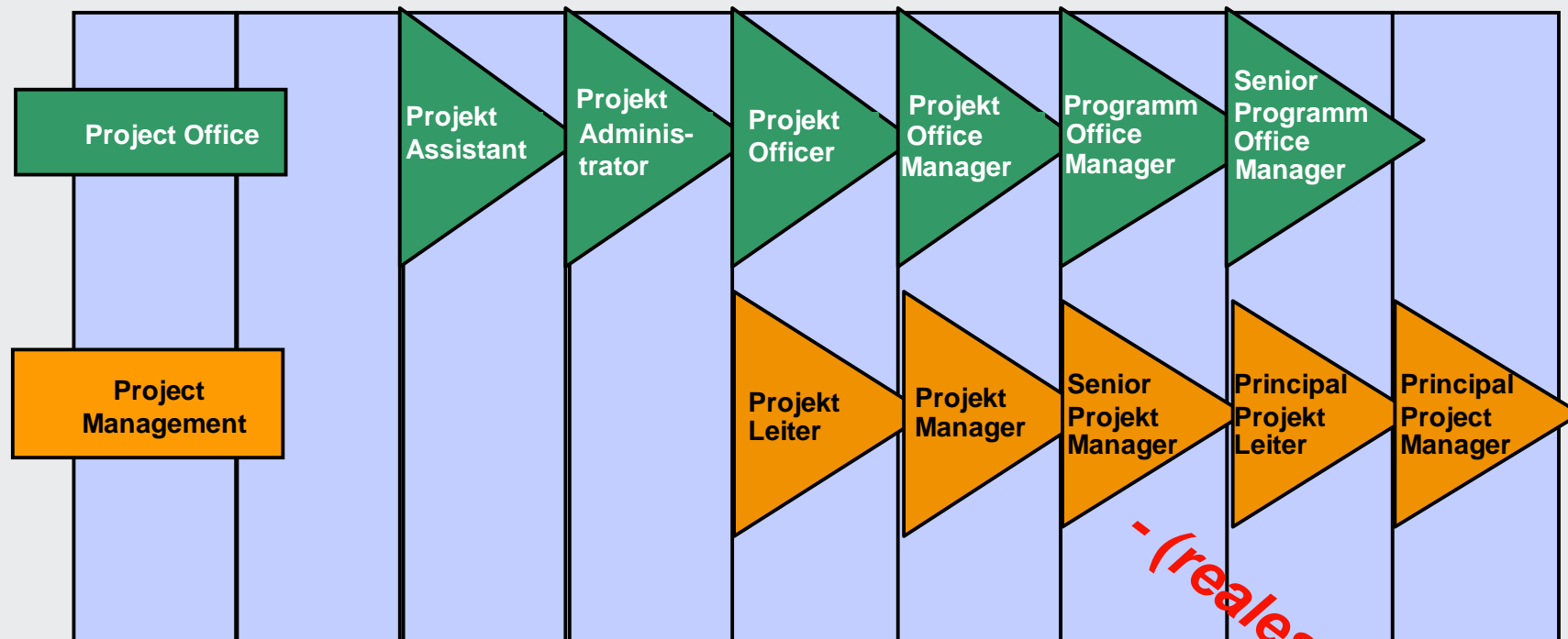
- ▶ Diversifizierung in
 - „strategisch“ versus „operativ“

- bezüglich
 - ▶ Aufgaben
 - ▶ Skills der Mitarbeiter
 - ▶ Toolset / Instrumente
 - ▶ Unterstützte und auszuübende Prozesse
 - ▶ Erfahrungssicherung
 - ▶



Integration des PO in das Unternehmen

Karrierepfad Project Office



-(reales) Beispiel -

Die Rolle des PO als Promoter

- ▶ **Strategische Ebene**
 - ▶ Marketing der Strategien (z.B. Maturitätsmodelle wie CMMI)
 - ▶ Koordination und Steuerung von projektorientierter Aus- und Weiterbildung
 - ▶ Initiierung und Bewahrung „gemeinsamer Sprache“
 - ▶
- ▶ **Explizites Promoting/Marketing**
 - ▶ Definition und Sicherstellung von adressatenadäquater Kommunikation und Information (z.B. Kommunikationsmatrix)
 - ▶ Erstellen/Pflege einer Projektwebsite/von Newslettern
 - ▶ Veröffentlichung von Steering Committee Präsentationen und Protokollen
 - ▶
- ▶ **Implizites Promoting/Marketing**
 - ▶ Informell (Kaffeeküche)
 - ▶ Beschaffen und Aufbereiten von Informationen zur Führungsunterstützung und für Stakeholder
 - ▶ Beispiel gebendes Verhalten / geordnetes Vorgehen (Marketing im Team)

Haben Sie noch Fragen?

